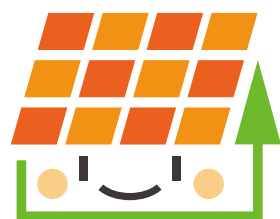


太陽光パネル0円設置営業

初期費用0円の太陽光パネルが登場!!

《太陽光発電システムを用いた電力サービス》



ほっとでんき

【事業主】トレンディ TRENDE株式会社
(東京電力グループ)

- ① リスク0%!! 太陽光発電システムを『0円』で設置
- ② 電気料金が最大20%OFF
- ③ 契約期間終了後は、電気代は更にお得!!
- ④ 期間中の太陽光のメンテナンス料金も『無料』
- ⑤ 戸建に限らず、アパートや工場・事業用物件もOK!!

事業主は安心の東京電力グループのため、お客さまも安心

◎貴社は、紹介するだけで『手数料収入』が貰えます◎

名刺を作成していただくにあたってのガイド

※「ほっとでんき」の表記を含む名刺を作成していただく場合は、以下のガイドにしたがって利用可能な表現以外の表記はされないようご注意ください。

【利用可能な表現】

- TRENDE株式会社は東京電力グループです。
- 「ほっとでんき」は東京電力グループのTRENDE株式会社が運営しています。
- ○○○○株式会社は、「ほっとでんき」の販売パートナー（販売店）です。
- お問い合わせ先：ほっとでんきカスタマーセンター 0120-987-281 あるいは、販売店様任意の電話番号およびその呼称。

【利用可能なロゴ】

- ほっとでんきロゴ（タテ／ヨコ）



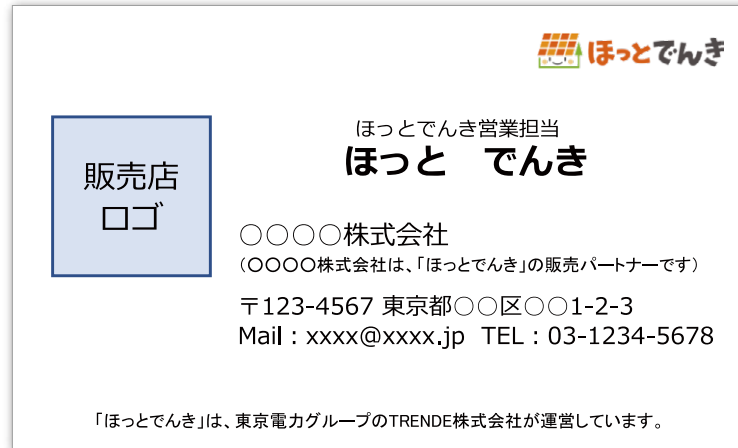
【注意事項】

- 販売パートナー様（販売店様）の情報を記載ください【社名、住所、営業担当者名】
- TRENDE社の情報（住所、電話番号）は記載いただけません。
- その他、TRENDE社の社員であることを想起させる表現、販売店様が東京電力グループの会社であるかのような表現は記載いただけません。

「ほっとでんき」名刺作成事例

★前記のガイドにしたがった名刺の作成事例になります。

【オモテ面】



【ウラ面】



定型デザイン版

※TRENDE社からご提供可能

販売店さま向け頻出Q&A集

★回答は事業主であるTRENDE株式会社によるものです。回答文中の「弊社」はTRENDE株式会社を指します。

Q1. 太陽光発電システムの工事は何日かかりますか。

A1. 概ね1日で設置は終了します。設置する設備の大きさ等により所要時間は変わります。

Q2. 現地調査は誰が行うのですか？

A2. TRENDEから委託を受けた工事店が現地調査を行います。現地調査の日程は、お客さまと工事店の間で決めていただけます。当日はお客さまの立会いが必要となりますので、ご注意ください。現地調査に必要な時間は90分程度です。

Q3. 現地調査はなぜ行うのですか？

A3. 現地にて建物・屋根の大きさ、劣化具合を確認をいたします。また、パワーコンディショナー、発電量計測器等、お客さまへ付属機器の設置位置をご相談させていただきます。

Q4. 太陽光発電システムを設置した後、屋根から雨漏りが起こる心配はありますか？

A4. 工事は施工実績が豊富な工事店へ委託し、施工品質を担保することで、雨漏りが起きる危険性を最小にするよう努めております。万が一、雨漏りが起こった際はTRENDEまでご相談ください。

Q5. 太陽光パネルが強風で飛ぶことはないのでしょうか？

A5. メーカーが推奨する設置・固定方法を遵守し、台風等が来た際でも飛ばされる危険性を限りなく少なくしております。屋根とともに太陽光パネルが飛ばされる事態については防ぎようがございませんので、ご理解ください。

Q6. 太陽光パネルが原因で火災が発生する危険性はあるのでしょうか？

A6. 弊社ではパネルを屋根から離して施工しており、パネルが発熱する前に接続箱の電源が落ちますので、発熱し火災が発生するおそれはほぼないです。また、昨今生じている、パネル火災の原因のほとんどは、屋根と一体型のパネルが原因です。屋根とパネルの間に断熱材がなく、熱がこもることで火災が引き起こされています。

Q7. 本サービスの太陽光発電システムのメーカーはどちらのものになりますか？

A7. 太陽光パネルは、基本的に日本で幅広く採用されている海外メーカーのものを採用しております。パワーコンディショナーは国内で実績豊富なメーカーの製品となります。お客さまがメーカーを指定することはできません。

Q8. 災害などで太陽光発電システムが損傷した場合、交換の対象となりますか？

A8. 契約期間内であれば、交換の対象となります。ただし、台風や地震などで広域な被害が生じた場合は、この限りではありません。

Q9. 定期的なメンテナンスは行うのですか？(通常は4年に1回が目安と聞いています)

A9. 弊社では定期メンテナンスを行う代わりに太陽光発電量の常時監視(30分/回)を行い、発電量が低下し、異常の兆候が見られたら早期メンテナンスをするという体制です。

Q10. 契約期間が終了した後のメンテナンスはどうなりますか？

A10. お客さまへ弊社窓口をご案内していただき、その後は弊社にてメンテナンスやパワーコンディショナーの交換(購入も含む)を有償にてお引き受けいたします。一般の量販店や電気工事店よりご優待価格とさせていただきます。

Q11. 太陽光発電システムは何年使えるのですか？

A11. 太陽光パネルは25年の80%出力保証をしております。その内容は、25年で出力が1年目に比べて80%より低下したら無償で交換するという保証になります。パワーコンディショナーは15年程度で交換が必要となります。

Q12. 太陽光の発電量を発電モニターで見ることができますか？

A12. モニターは付きませんが、WEB上のマイページで毎日の発電量を見ていただくことができます。

Q13. 「まずは審査申込みをして現地調査後に設置のご判断をお願いします。」という表現でのクロージングは問題ないでしょうか？

A13. 審査申込みをしていただく段階で設置についても了承をいただいでください。現地調査後にキャンセルが生じた場合、現地調査費用が無駄になり工事会社への支払いが生じてしまうためです。

Q14. お客さまに対して「現地調査の際に細かい点をご確認ください」という表現は問題ないでしょうか？

A14. 現地調査に赴くのは弊社協力工事店ですので、細かい説明はできません。細かい点は弊社窓口(営業担当)へお尋ねくださいとお伝えいただき、連絡先をご共有ください。